

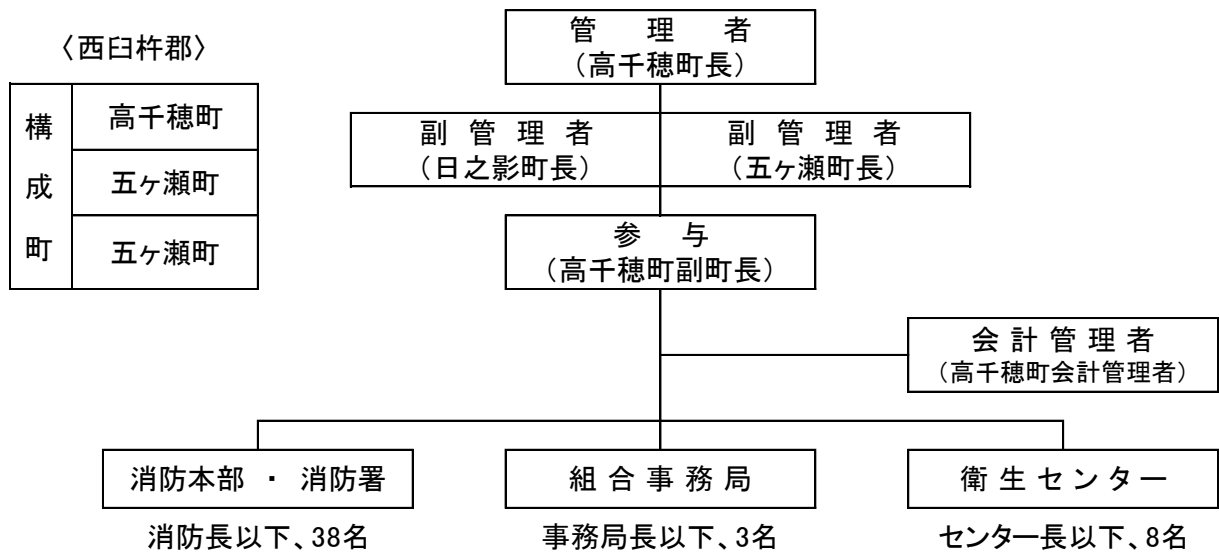
総務編

1 組合の概要

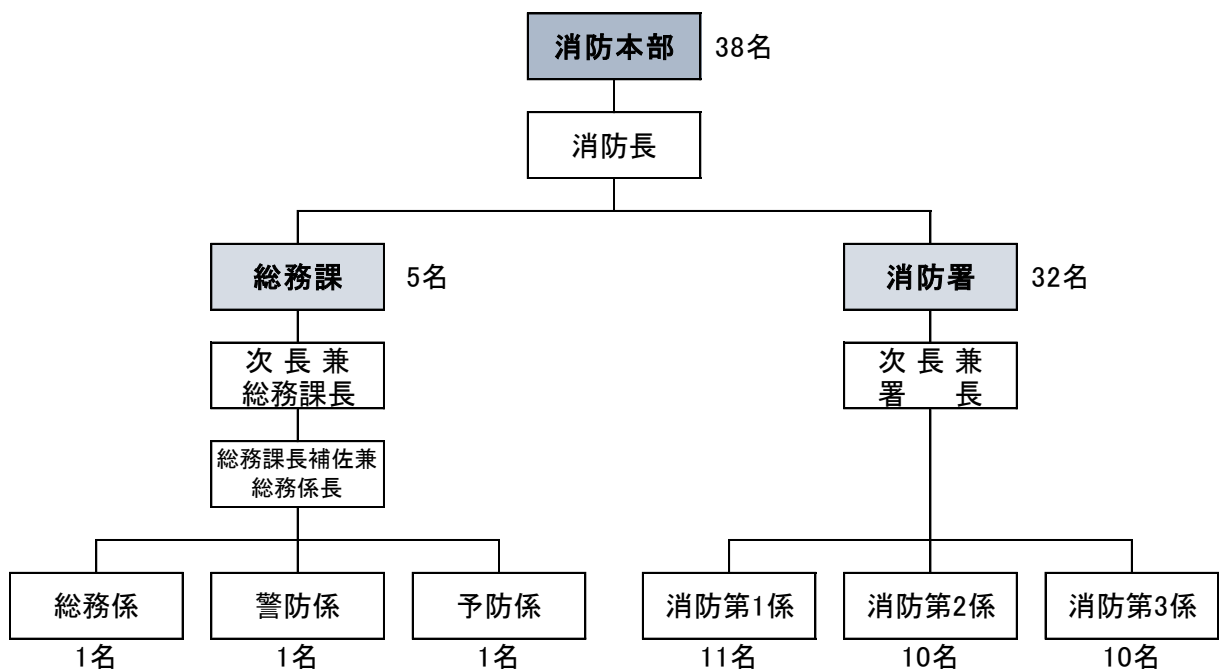
(1) 議会の組織 (令和2年4月1日現在)

議 会	10名	監 査 委 員	2名	公 平 委 員 会	3名
高千穂町	4名			高千穂町	1名
日之影町	3名			日之影町	1名
五ヶ瀬町	3名			五ヶ瀬町	1名

(2) 組合の組織 (令和2年4月1日現在)



(3) 消防本部、消防署の組織 (令和2年4月1日現在)



2 人事・教養・勤務の状況

(1) 消防職員の階級別配置状況

(令和2年4月1日現在)

区 分		階 級		消 防 司令長	消 防 司 令	消 防 司令補	消 防 士 長	消 防 士	合 計	
		消 防 長	次 長							
消 防 本 部	消 防 長	1							1	
	次 長		2						2	
	総 務 課	総務課長		(1)						(1)
		総務課長補佐		1						1
		総 務 係					1			1
		予 防 係			1					1
	警 防 係			1					1	
小 計		1	3	2	1				7	
消 防 署	署 長		(1)						(1)	
	1 係			2	3	6			11	
	2 係			1	4	5			10	
	3 係			2	2	6			10	
小 計				5	9	17			31	
合 計 (比率%)		1 (2.6)	3 (7.9)	7 (18.4)	10 (26.3)	17 (44.7)			38	

※ ()内は兼務を示す。

(2) 消防職員の階級別年齢調

(令和2年4月1日現在)

年 齢		階 級		消 防 司令長	消 防 司 令	消 防 司令補	消 防 士 長	消 防 士	合 計	比 率 (%)
		消 防 長	次 長							
～ 19 歳									0	0.0
20 歳 ～ 24 歳								4	4	10.5
25 歳 ～ 29 歳						1	6		7	18.4
30 歳 ～ 34 歳						7	5		12	31.6
35 歳 ～ 39 歳					2	2	2		6	15.8
40 歳 ～ 44 歳					5				5	13.2
45 歳 ～ 49 歳			1						1	2.6
50 歳 ～ 54 歳									0	0.0
55 歳 ～		1	2						3	7.9
合 計		1	3	7	10	17			38	100

(3) 消防職員の消防学校等教育受講状況

(令和2年4月1日現在)

区 分		年 度					R元年度までの 派遣実績	
		27	28	29	30	R1		
宮 崎 県 消 防 学 校	初 任 科	1	1	1	3		27	
	幹部科	初 級			1	3	1	5
		中 級	2	4		2		8
	警防・特殊災害科	2	2	1	2	1	13	
	救 助 科		3	1	2	1	17	
	危 険 物 科	3				1	8	
	火 災 調 査 科	3		2		1	11	
	予 防 査 察 科		4		3		10	
救 急 科				1		16		
実 九 務 州 研 地 修 区	警 防			1	1		2	
	予 防			1	1	1	3	
	救 急			1			1	
	大規模災害対応				1	1	2	
消防大学校(幹部科)					1	1	2	

(4) 消防職員の資格、免許取得状況

(令和2年4月1日現在)

階 級		消 防 司 令 長	消 防 司 令	消 防 司 令 補	消 防 士 長	消 防 士	合 計	比 率 (%)
資 格 等								
大 型 一 種		1	2	7	10	16	36	94.7
小型移動式クレーン運転			2	7	10	15	34	89.5
玉 掛 け			2	7	10	15	34	89.5
酸素欠乏・硫化水素 危険作業主任者			2	7	10	14	33	86.8
無 線 従 事 者		1	2	3	3	4	13	34.2
危 険 物 取 扱 者		1		1	1	3	6	15.8
消 防 設 備 士				3	1		4	10.5
小 型 船 舶 操 縦 士		1		1			2	5.3
ガ ス 溶 接				1			1	2.6
潜 水 士					1	1	2	5.3
救 急 救 命 士			1	3	4	7	15	39.5
予 防 技 術 者	予 防 査 察	1	1	3	2		7	18.4
	消 防 設 備	1		3			4	10.5
	危 険 物	1		1			2	5.3

(5) 消防職員の勤務体制

職員の勤務体制は、「毎日勤務」と「交替制勤務」の2つに分けることができます。

【毎日勤務】

毎日勤務は、8時30分から17時15分までの勤務であり、一般的な勤務体制です。

8:30	12:00	13:00	17:15
勤務 3時間30分	休憩 1時間	勤務 4時間15分	

勤務時間計 7時間45分

【交替制勤務】

交替制勤務は、8時30分から翌日8時30分までの24時間（1当務）であり、消防第1係、第2係及び第3係による3部制をとっています。

勤務時間は、1当務24時間のうち16時間であり、その他の時間は、休憩・仮眠時間に割り振られています。

8:30	12:00	13:00	17:15	18:15	22:00	6:00	8:30
勤務 3時間30分	休憩 1時間	勤務 4時間15分	休憩 1時間	勤務 3時間45分	仮眠 この内、2時間指令室勤務 8時間(6時間)	勤務 2時間30分	

勤務時間計 16時間

【勤務サイクル】

火災や救急などの現場に対応する消防署は、24時間365日を通じて出動体制の確保を要するため、3つの係で交替制の勤務を行っています。

交替制勤務では、週の勤務時間数や週休日が毎日勤務者と同等になるように、勤務サイクル（3週間を1サイクルとして繰り返し）を設定しています。

3部制の勤務サイクルモデル

	1	2	3	4	5	6	7	8	9	10	11	12	13	14	15	16	17	18	19	20	21
1係	○		◆	○		○		◆	○		◆	○		○		◆	○		□	◆	◆
2係	◆	○		◆	○		○		◆	○		□	◆	◆	○		◆	○		○	
3係		◆	○		□	◆	◆	○		◆	○		○		◆	○		◆	○		○

※ ○…当務 □…半日日勤 ◆…週休 空欄…勤務明け(非番日)

(6) 勤務職員の内訳

(令和2年4月1日現在)

毎日勤務	交替制勤務	その他派遣等	実員数	条例定数
7	31		38	40

※毎日勤務者 消防長、次長兼署長、次長兼総務課長、総務課員4名

交替制勤務者 消防署員31名

(7) 消防職員の採用と退職状況

区分 年度	採用者数	退職者数	退職事由	
			定年等	自己都合
27	30	1		1
28	3	2		2
29	1	2	2	
30	5	2	1	1
1	2			

※当消防本部は、平成27年4月に運用を開始。そのため、平成27年度については、前年度までに西臼杵3町で消防職員として新規採用されていた職員等（行政職員であった者を含む）を、西臼杵広域行政事務組合職員として一斉に採用したものの。

3 消防財政

(1) 消防費予算状況

【歳入予算】

(単位:千円)

款	節	平成29年度	平成30年度	令和元年度	令和2年度	増減 (2-元)
分担金及び負担金	消防費分担金	286,662	298,930	312,654	351,879	39,225
	事務組合負担金(消防分)	24,812	24,607	22,074	33,488	11,414
使用料及び手数料	消防手数料	100	100	101	101	0
財産収入	利子及び配当金	1	1	1	1	0
寄附金	一般寄附金	1	1	1	1	0
繰入金	消防施設等整備基金繰入金	1	1	1	1	0
繰越金	繰越金	1	1	1	1	0
諸収入	雑入	10	10	10	10	0
	コミュニティー助成事業	0	0	0	0	0
	雇用保険等個人負担金	247	246	246	246	0
県支出金	消防費県補助金	0	0	0	0	0
合計		311,835	323,897	335,089	385,728	50,639

【歳出予算】

(単位:千円)

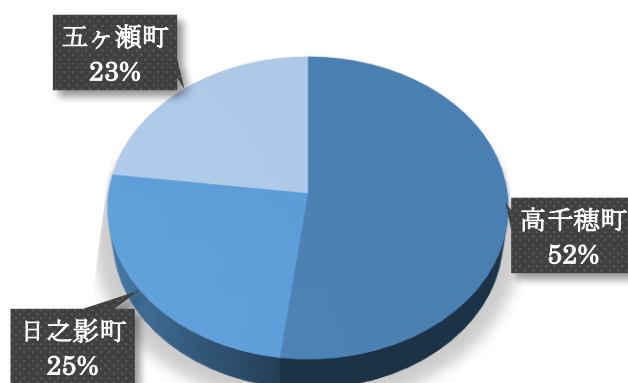
目	節	平成29年度	平成30年度	令和元年度	令和2年度	増減 (2-元)
常備消防費	報酬	0	0	0	1,366	1,366
	給料	107,588	114,805	118,825	121,130	2,305
	職員手当等	79,892	85,972	89,908	93,795	3,887
	共済費	43,597	46,455	49,398	49,787	389
	賃金	1,689	1,714	1,739	0	-1,739
	報償費	160	185	175	175	0
	旅費	2,464	2,649	1,765	1,375	-390
	需用費	10,332	9,150	9,000	8,883	-117
	役務費	3,738	3,252	2,886	3,185	299
	委託料	2,571	2,826	2,462	975	-1,487
	使用料及び賃借料	2,562	3,116	5,095	5,187	92
	原材料費	0	0	0	0	0
	備品購入費	0	0	50	336	286
	負担金、補助及び交付金	1,746	2,476	1,654	1,074	-580
小計		256,339	272,600	282,957	287,268	4,311
消防施設費	需用費	3,014	3,276	4,198	3,984	-214
	役務費	843	756	866	1,408	542
	委託料	9,828	9,927	9,958	10,108	150
	工事請負費	0	0	0	0	0
	備品購入費	953	550	600	600	0
	積立金	30,000	20,000	20,000	30,000	10,000
	公課費	71	321	53	392	339
小計		44,709	34,830	35,675	46,492	10,817
消防費合計		301,048	307,430	318,632	333,760	15,128

(2) 構成町別分担金の状況

(単位:千円)

	平成30年度	令和元年度	令和2年度	増減 2-元
高千穂町	154,756	162,455	183,118	20,663
日之影町	75,629	78,226	87,899	9,673
五ヶ瀬町	68,545	71,973	80,862	8,889
計	298,930	312,654	351,879	39,225

分担金構成比 (令和2年度)



(3) 消防費決算状況

区分 年度	消防費 決算額 (千円)	内 訳			西日杵広域 行政事務組合 会計決算額 (千円)	組合会計決 算額に対す る消防費の 割合 (%)	人口1人 当たり 消防費 (円)	1世帯 当たり 消防費 (円)
		常備 消防費 (千円)	消 防 施設費 (千円)	公債費 (千円)				
27	282,904	244,899	32,822	5,183	769,360	36.8%	13,374	34,509
28	300,035	260,881	34,083	5,071	827,661	36.3%	14,480	37,000
29	315,575	249,657	55,132	10,786	861,088	36.7%	15,441	39,207
30	324,288	267,776	40,045	16,467	824,124	39.3%	16,178	40,526